

**Методы и приемы  
коррекционно-развивающей работы педагога  
с детьми с ЗПР**

*инклюзивное образование в ДОУ*

# **Высшие психические функции**

**память**

**внимание**

**мышление**

**восприятие**

**воображение**

**речь**

# Причины нарушений развития ВПФ

## Функциональные факторы:

- неблагоприятные условия жизни
- неврогенные и стрессогенные события
- неправильное воспитание (невнимание к ребенку, к видам его деятельности, режиму жизни или же, напротив, гиперопека, лишаящая ребенка необходимой активности)

## Органические факторы:

- плохая наследственность
- проблемы, возникшие в период внутриутробного развития плода
- патологическое родоразрешение
- постнатальные повреждения

## Особенности ВПФ при ЗПР

<i>Психическая функция</i>	<i>Особенности психической функции</i>	<i>Механизмы нарушения психической функции</i>
Память	Произвольная <b>снижена</b> , произвольная в пределах возрастной нормы, <b>истощаемость</b> при интеллектуальных нагрузках. Преобладание <b>зрительной</b> памяти над слуховой.	Незрелость мозга (в основном лобных отделов ГМ), замедленный темп формирования психических процессов, <b>недостаточная мотивация</b> учебной деятельности.
Внимание	Выраженная <b>истощаемость</b> внимания, особенно при интеллектуальных нагрузках. В процессе игровой деятельности продуктивность внимания у них улучшается.	Незрелость мозга (в основном лобных отделов ГМ), замедленный темп формирования психических процессов, <b>недостаточная мотивация</b> учебной деятельности.
Мышление	Преобладание <b>конкретно-образного</b> мышления над абстрактно-логическим. Достаточная сформированность мыслительных операций, но <b>неравномерная</b> познавательная активность, что <b>снижает</b> продуктивность их интеллектуальной деятельности	Незрелость мозга (в основном лобных отделов ГМ), замедленный темп формирования психических процессов, <b>недостаточная мотивация</b> учебной деятельности. <b>Незрелость</b> эмоционально-волевой сферы. Зависимость интеллектуальной продуктивности от мотивации.
Восприятие	<b>Снижено</b>	<b>Недостаточная</b> целенаправленность, <b>повышенная</b> эмоциональность.
Речь	Возможна в раннем возрасте <b>ЗРР</b> , в дальнейшем <b>ФФНР</b>	<b>Замедленный</b> темп формирования отделов головного мозга

# **Формы и методы коррекционно развивающей работы**

**упражнения**

**дидактическая игра**

**продуктивные виды деятельности**

## Приоритетные направления деятельности педагога

- создание ребенку возможности для осуществления содержательной деятельности в условиях, **оптимальных для его всестороннего и своевременного развития;**
- обеспечение охраны и укрепление здоровья ребенка;
- **коррекция негативных** тенденций развития;
- **стимулирование и обогащение** развития во всех видах деятельности (познавательной, игровой, продуктивной, трудовой);
- **профилактика вторичных отклонений** в развитии и трудностей в обучении на начальном этапе;
- **взаимодействие** воспитателей, педагога-психолога, учителя-логопеда, инструктора по ф\к, музыкального руководителя.

## **Условия для коррекции отставания в психическом развитии детей**

- **разнообразные виды и формы образовательной деятельности;**
- **создание в группах уголков развивающих игр**
- **индивидуальный подход в процессе коррекционно-развивающих занятий специалистов и воспитателя**
- **для самостоятельной деятельности детей используются знакомые и хорошо освоенные по содержанию и способу действия игры, задания и упражнения**
- **развитие речевого опосредования**

# Методики и технологии в работе с детьми с ЗПР

арттерапия

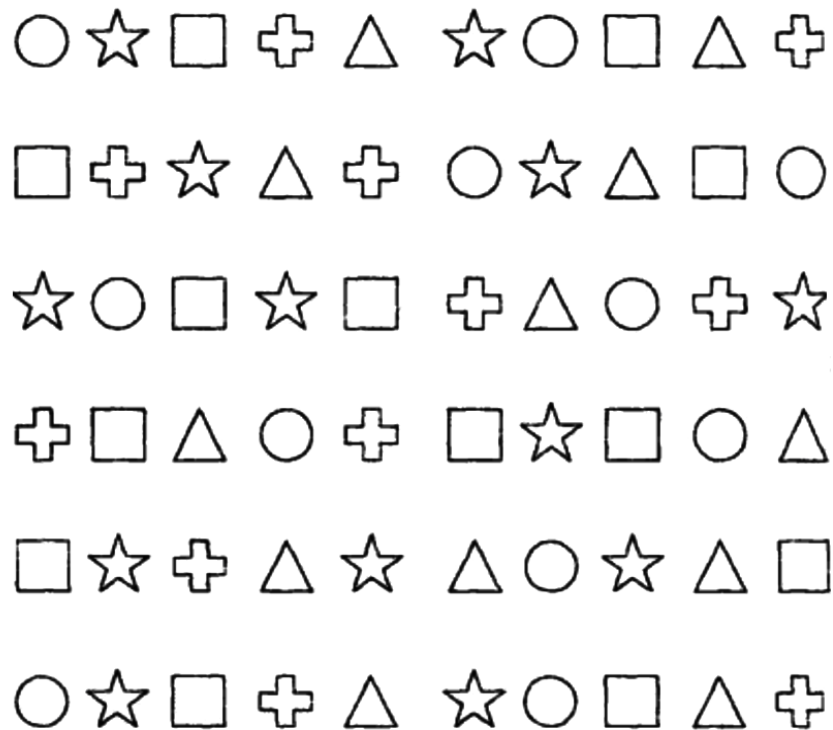
- сказкотерапия
- хромотерапия (воздействие светом и цветом)
- музыкотерапия
- песочная терапия
- тестоластика
- Монтессори-педагогика
- методика Н.А. Зайцева «Кубики»
- игры на базе конструктора «Лего»
- «Логокладыши»
- палочки Кюизенера
- логические блоки Дьенеша



# Развитие внимания

## Корректирующие пробы

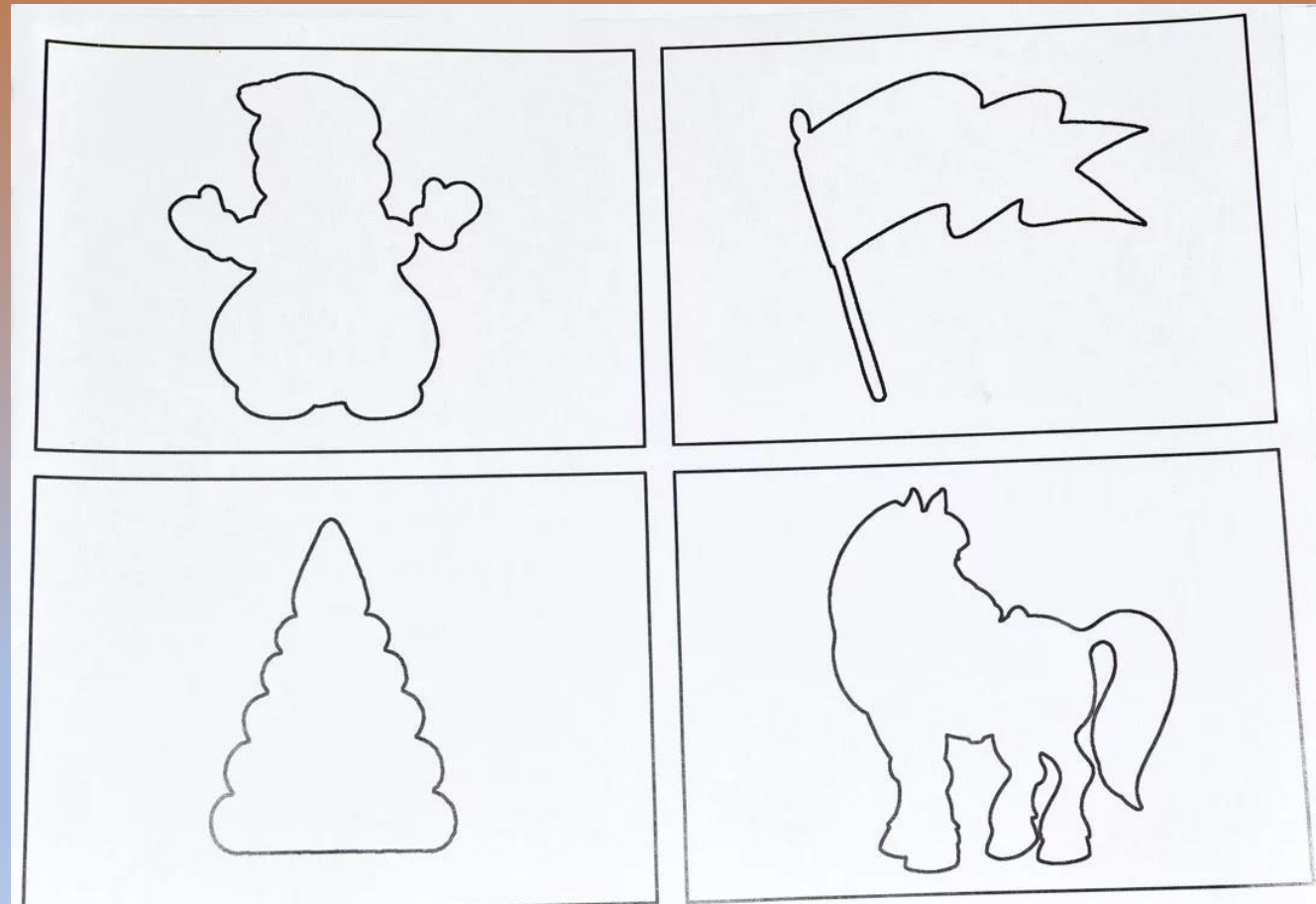
Предложите ребенку отметить геометрические фигуры  
как показано на примере



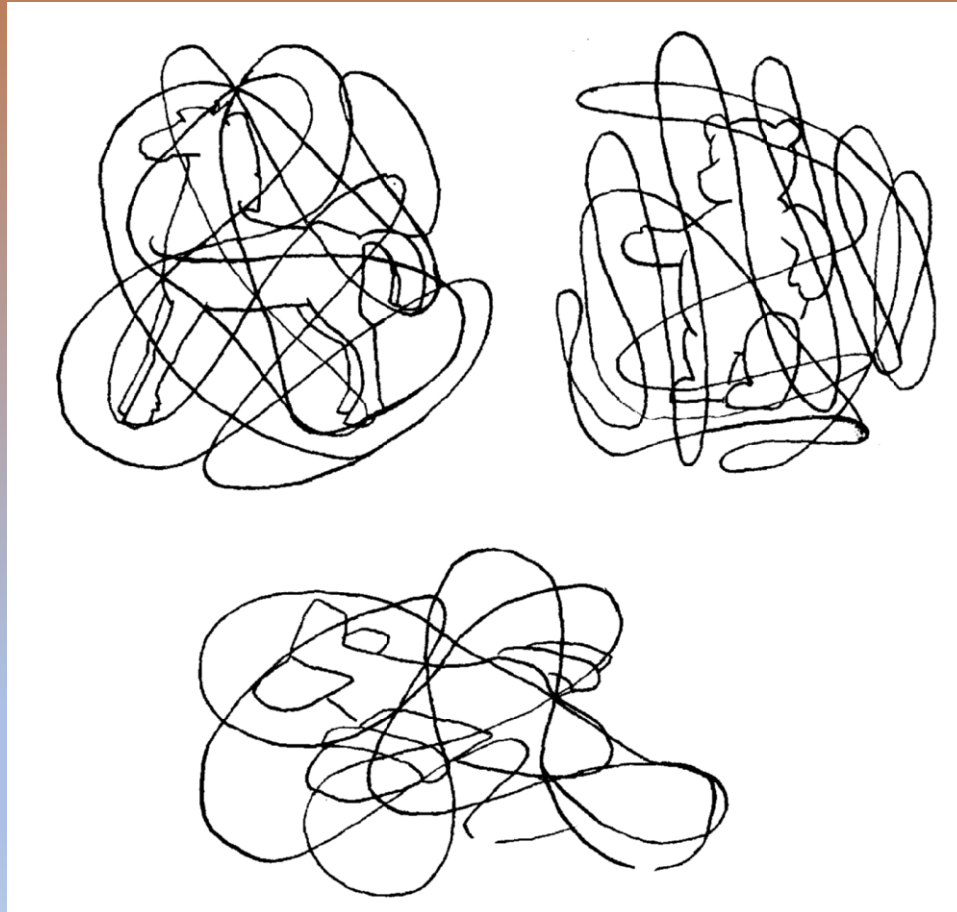
# Недорисованные предметы (восприятие)



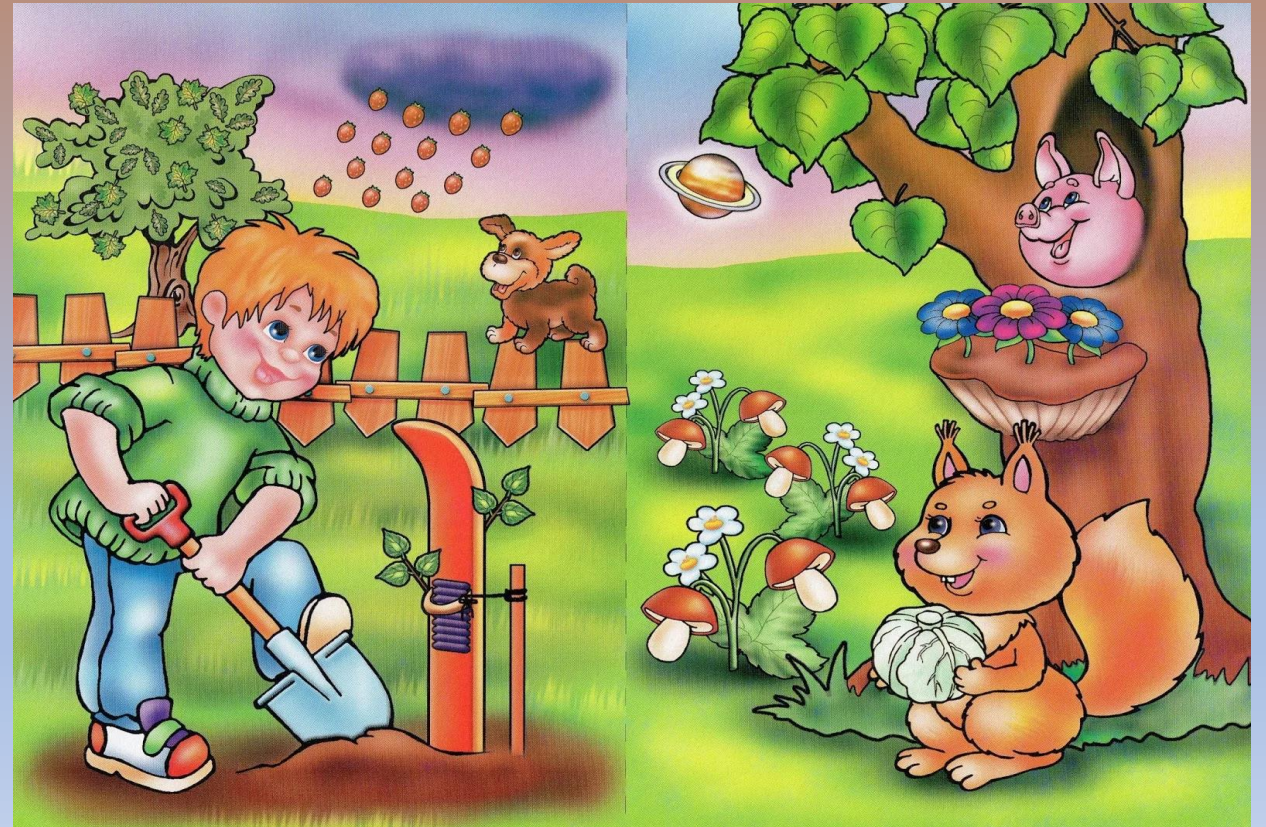
Назвать предмет по контуру



Назвать «спрятанные» изображения

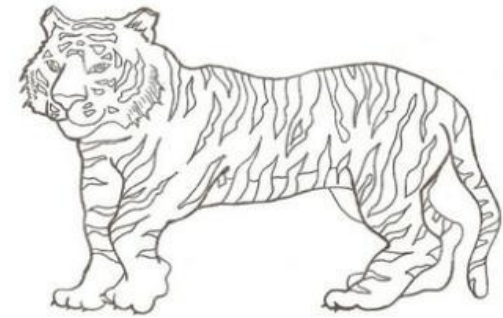
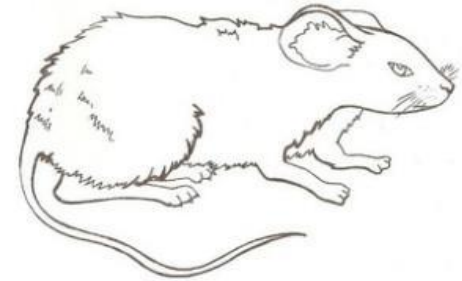
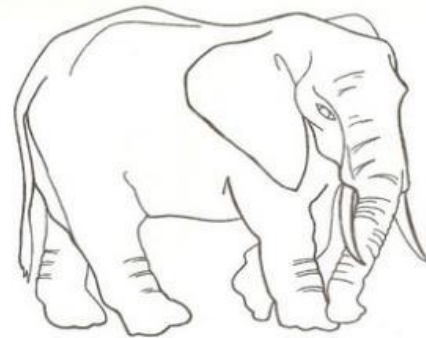


# Что неправильно нарисовал художник



Распределить предметы по величине (учитывая реальные размеры).

■ Распределить предметы по величине



Распредели животных по их настоящей величине, начиная с самого маленького  
<http://www.liveinternet.ru/users/ksu11111/>